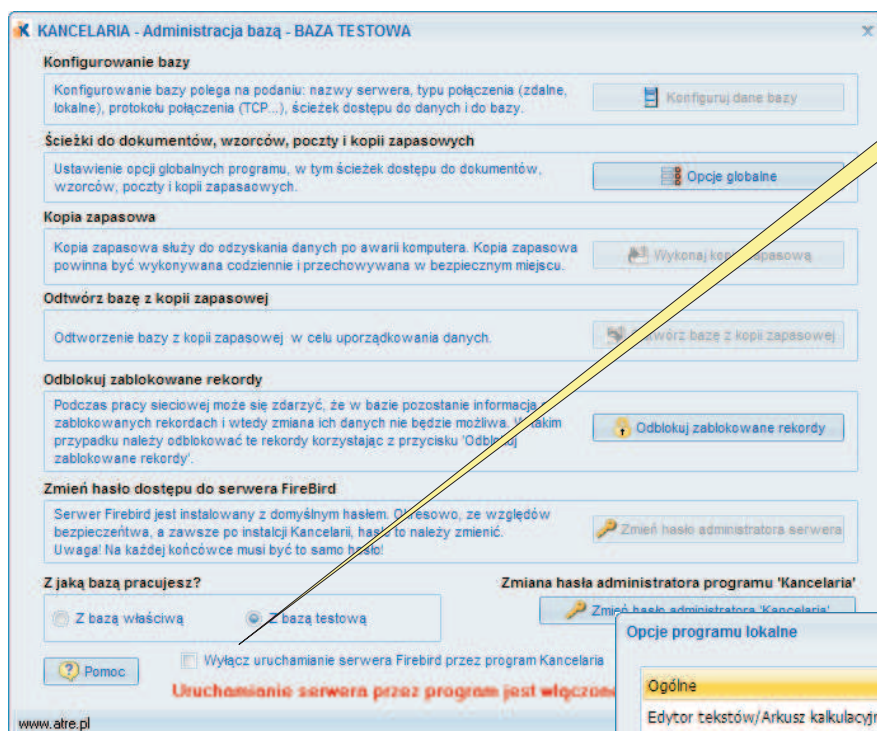
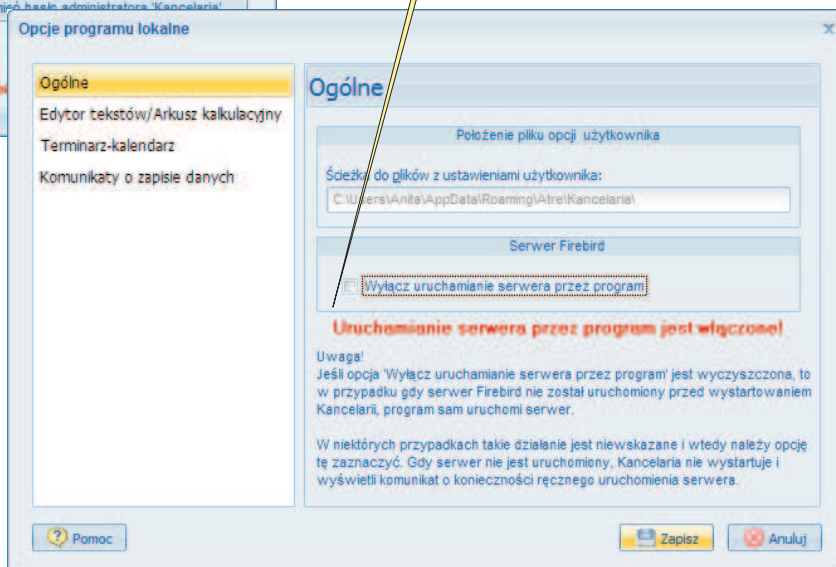


Opcje lokalne programu - NOWE FUNKCJE



Możliwość automatycznego uruchamiania serwera Firebird
Opcja "Wyłącz uruchamianie serwera Firebird przez program" jest dostępna w programie ADMINISTRACJA oraz w OPCJACH LOKALNYCH



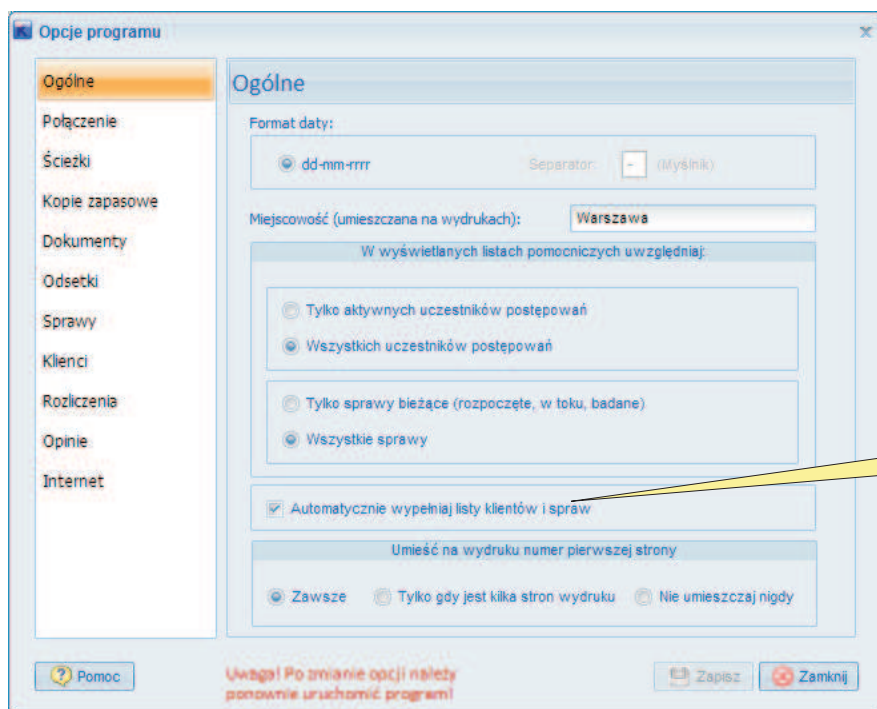
Gdy opcja ta jest wyłączona, to gdy serwer Firebird nie został uruchomiony przed wystartowaniem Kancelarii, program sam uruchomi serwer.

W niektórych przypadkach takie działanie jest niewskazane, należy wtedy zaznaczyć tę opcję. Gdy serwer nie jest uruchomiony, Kancelaria nie wystartuje i wyświetli komunikat o konieczności ręcznego uruchomienia serwera.

**Ms Windows - Firebird instalowany jako usługa:
Aby ręcznie uruchomić serwer, należy wejść do "Panelu sterowania", dwukrotnie kliknąć "Firebird 1.5 Server Manager" i w wyświetlonym oknie kliknąć przycisk "Start".**

**Ms Windows - Firebird instalowany jako aplikacja:
Aby uruchomić serwer, należy kolejno wybrać: Start ->Programy->Firebird 1.5 i kliknąć polecenie "Firebird Guardian".**

Opcje globalne programu - NOWE FUNKCJE



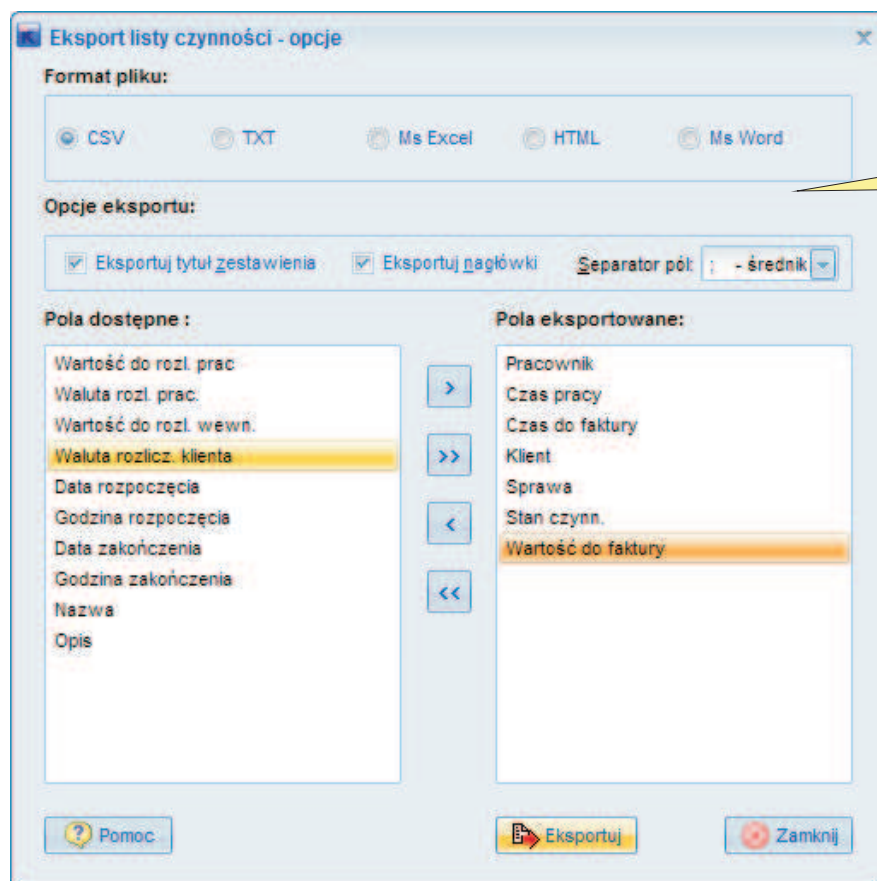
Możliwość automatycznego wypełniania list klientów i spraw.

Opcja „Automatycznie wypełniaj listy klientów i spraw” dostępna jest w „Opcjach programu” na karcie „Ogólne”.

Opcja ta może być włączona gdy kancelaria obsługuje niewielu klientów.

W przypadku pracy sieciowej i większej ilości klientów i spraw, należy sprawdzić, czy czas wypełniania list jest do przyjęcia i cały proces nie spowalnia pracy i nie zapycha sieci.

Eksport danych - zmiany



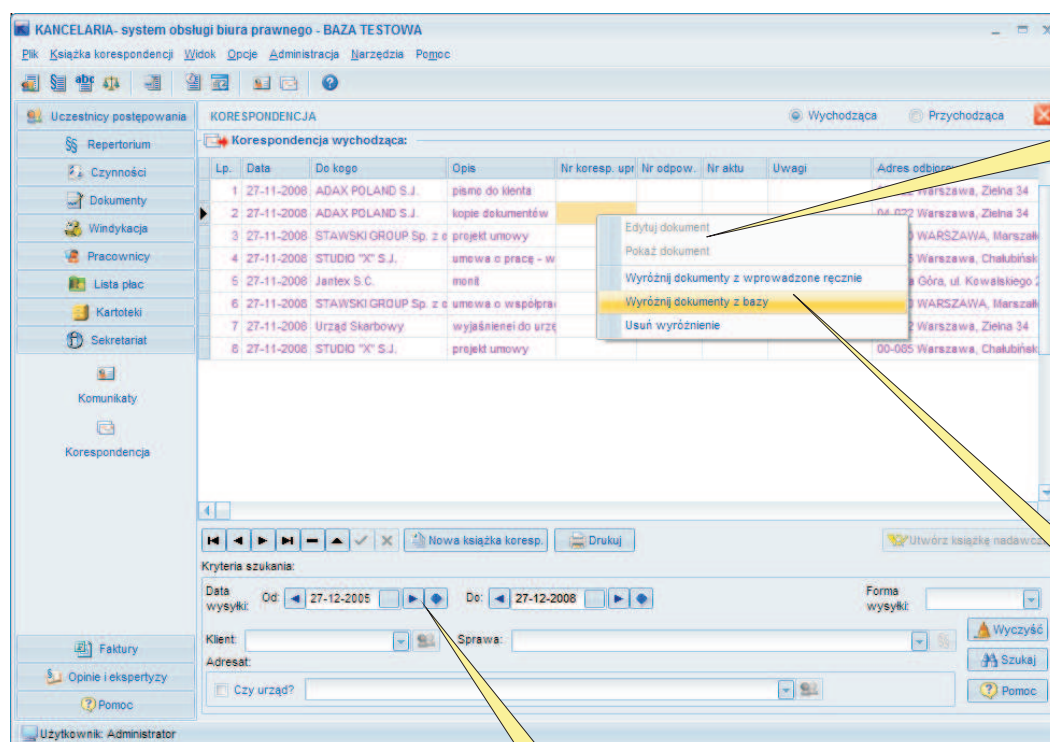
Możliwość zapamiętania wyboru formatu pliku oraz eksportowanych kolumn osobno dla każdego rodzaju danych.

Można oddzielnie zdefiniować eksport uczestników postępowania, spraw, spraw windykacyjnych, czynności, dokumentów, faktur, płatności, opinii, itd.

Po wybraniu formatu pliku, eksportowanych pól i zamknięciu okna eksportu, wybrane ustawienia zostaną zapamiętane.

Dodano możliwość eksportu rejestru płatności.

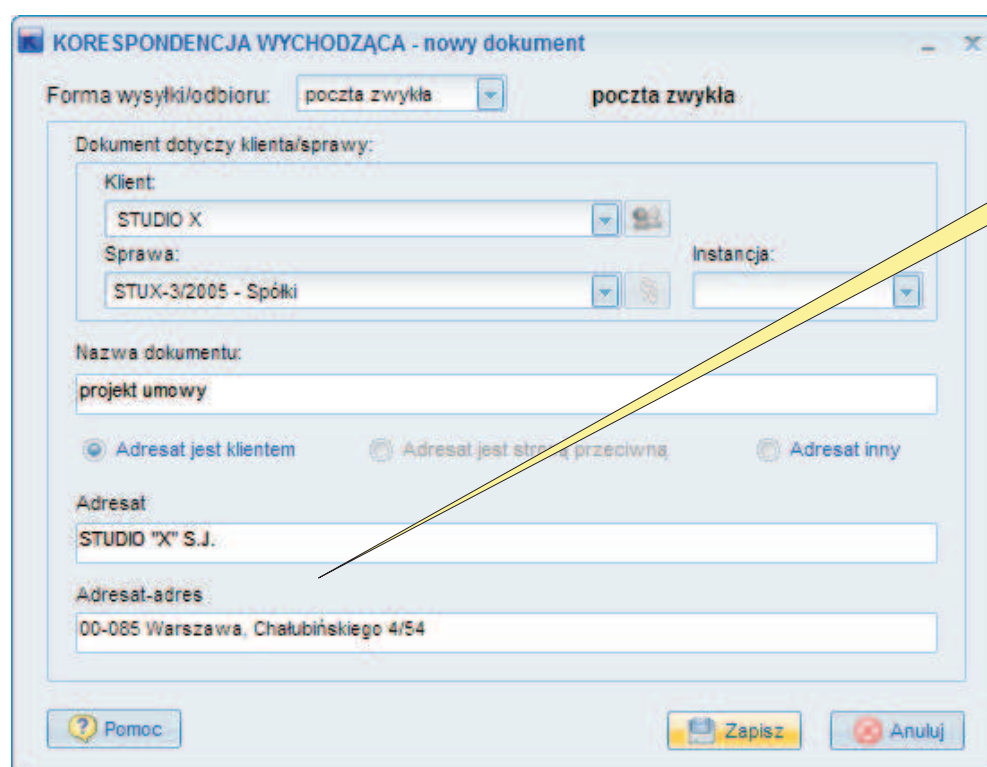
Korespondencja - NOWE FUNKCJE



Dodano możliwość podglądu i edycji dokumentu pobranego z bazy.

Dodano możliwość wyróżnienia kolorem dokumentów pobranych z bazy lub wprowadzonych ręcznie. Wyróżnienie to nie jest trwałe.

Wprowadzono szybkie wybieranie dat – przyciski Dzisiaj oraz przyciski zwiększania i zmniejszania daty.



W oknie dodawania korespondencji „z ręki” zmieniono sposób wprowadzania danych klienta lub strony przeciwnej do pól „Adresat” i „Adresat-adres”.

Optymalizacja programu i różne drobne poprawki

Czynności - NOWE FUNKCJE

KANCELARIA - system obsługi biura prawnego - BAZA TESTOWA

Rejestr czynności - Klient: ADAX

Lp	Nazwa czynności	Data rozpoczęcia	Godz. rozpocz.	Czas trwania	Pracownik	Wart. wg st. pr.	Wart. do rozl. v	Czas trw. do fakt	Wart. do faktur	Klient	Sprawa	Data za	Godz.	Stan czynności
1	przygotowanie rozlicz	2006-05-31	12:00	0 g. 30 min.	Małgorzata Zi	10,41	115,00	0 g. 45 min.	172,50	ADAX	ADAX-2/20	2006-06	12:30	zakończona
2	napisanie pisma ADA	2006-06-06	10:40	1 g. 50 min.	Waldemar Zie	25			421,67	ADAX	ADAX-1/20	2006-06	12:30	zakończona
3	przygotowanie mater	2006-06-07	09:00	6 g. 45 min.	Anna Michals	31			1552,50	ADAX	ADAX-2/20	2006-06	15:45	zakończona
4	praca w bibliotece AD	2006-06-10	13:40	3 g. 20 min.	Anna Michals	15			766,67	ADAX	ADAX-1/20	2006-06	17:00	realizowana
5	przejazd własnym san	2006-06-22	12:30	2 g. 0 min.	Karol Kowals	4			555,83	ADAX	ADAX-2/20	2006-06	14:30	zakończona
6	przygotowanie mater	2006-06-29	10:00	5 g. 30 min.	Waldemar Zie	75			1360,83	ADAX	ADAX-1/20	2006-06	15:30	planowana
7	przygotowanie rozlicz	2006-06-30	10:00	1 g. 59 min.	Małgorzata Zi	4			517,50	ADAX	ADAX-1/20	2006-06	12:00	zakończona

Wart. do rozl. z klientem: 5347,50 Czas do fakt.: 23 g. 15 min.
Wart. do rozlicz. wewn.: 5037,01 Czas pracy: 21 g. 54 min.
Wart. wg stawek prac: 1671,89

Dodano polecenia rozliczeń, drukowania i eksportu do menu podręcznego.

Możliwość przeniesienia czynności do innej sprawy.

Polecenie „Przenieś czynność” jest dostępne dla użytkownika o uprawnieniach administratora w menu podręcznym rejestru czynności.

Przenieś czynność

Dane czynności

Nazwa: przygotowanie materiałów ADAX-1
Klient: ADAX
Sprawa: ADAX-1/2005 - O zapłatę należności

Przenieś czynność do:

Klient docelowy:
ADAX

Sprawa docelowa:

- ADAX-1/2005 - O zapłatę należności
- ADAX-2/2005 - O zapłatę należności
- ADAX-3/2005 - O zapłatę należności

Anuluj

Repertorium - NOWE FUNKCJE

Kryteria szukania spraw

Numer w repertorium: 0 Symbol sprawy:

Oznaczenie sprawy: Fragment nazwy

Sygnatura: Fragment opisu:

Klient: Strona przeciwna:

Inny uczestnik postępowania:
STUDIO INTERNET
Wyczyść

Data zakończenia:
Wyczyść

Pełnomocnik/Prowadzący: Pracownik:

Gałąź prawa: Dziedzina prawa: Stan sprawy:

Pomoc Wyczyść Wyszukaj Anuluj

Dodano możliwość wyszukiwania spraw dla innego uczestnika postępowania.

Opinie i ekspertyzy - NOWE FUNKCJE

KANCELARIA - system obsługi biura prawnego

Plik Edycja Opinie Opcje Administracja Narzędzia Pomoc

Uczestnicy postępowania

Rejestr opinii i ekspertyz

Klient: Wyczyść

Sprawa: Wyświetl opinie

Lp	Przedmiot opinii, ekspert	Data utw.	Klient	Numer sprawy	Nazwa sprawy	Pracownik (Autor)	Temat gł.	Temat podrz
----	---------------------------	-----------	--------	--------------	--------------	-------------------	-----------	-------------

Szukaj: Temat: Podatki

Akcyza
CIT
PIT

Użytkownik: Administrator

Dodano możliwość szybkiego filtrowania po temacie opinii.